

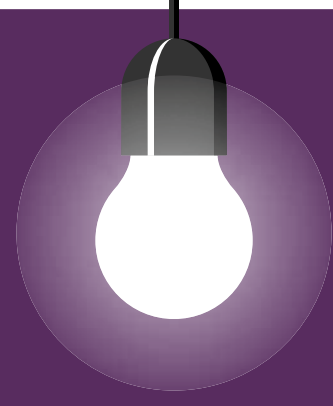
# AYÚDENOS A PREVENIR LAS CAÍDAS



[www.ipsclnicasanrafael.com](http://www.ipsclnicasanrafael.com)  [@clinica.sanrafael](https://www.instagram.com/clinica.sanrafael)  [@ipsclnicasanrafael](https://www.facebook.com/ipsclnicasanrafael)  [ClínicaSanRafael](https://www.youtube.com/ClínicaSanRafael)



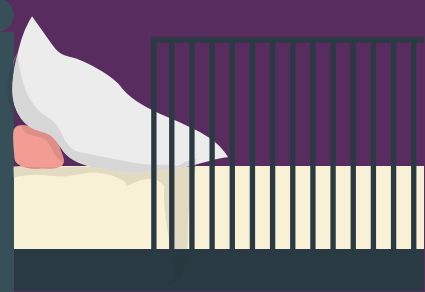
Si es necesario utilice su andador, bastón o silla de ruedas. Así mismo debe de haber acompañamiento permanente.



Mantenga una iluminación adecuada de la habitación.



Mantenga las zonas de paso libres de obstáculos y solicite ayuda cuando el suelo este mojado.



Compruebe que la cama esté en posición baja, frenada y con barandas elevadas.



¡Velamos por tu bienestar!

VIGILADO Supersalud  
Por el cuidado de los derechos de los usuarios

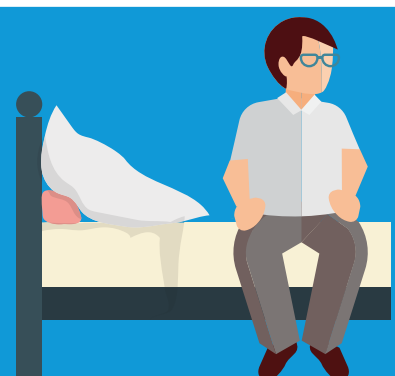




Timbre siempre para recibir ayuda cuando tenga necesidad de levantarse.



Use calzado cerrado y antidezlizante.



No se levante rápido, espere unos minutos sentado al borde de la cama, para evitar mareo.



# Consejos para Acompañantes.

Al salir de la habitación, coloque el timbre y los objetos personales a su alcance.

Algunos medicamentos pueden producir sueño o mareos. Si observa estos síntomas, notifíquelo.

Comuníquenos antes de dejar solo a un paciente confuso o desorientado.

**SIEMPRE QUE OCURRA UNA CAÍDA NOTIFÍQUELO.**



**¡Velamos por tu bienestar!**

